



KATALOG

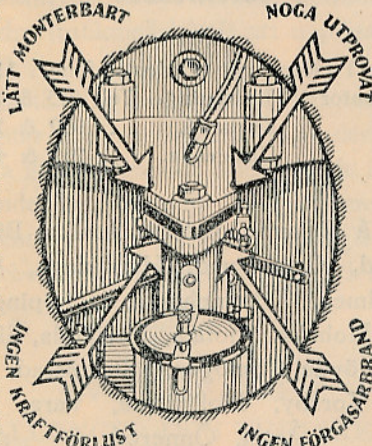
ÖVER

KUNGL. SVENSKA AEROKLUBBENS I GÖTEBORG FLYGMODELLUTSTÄLLNING

DEN 12—18 DECEMBER 1921

EXPLOSIONSSKYDDET

ANEX



för **Automobiler**
Motorbåtar och Luftfartyg

ARTIEBOLAGET **VULCANVERKEN** GÖTEBORG

PRIS

50 ÖRE



PETROLEUM BRÄNNOLJOR (SOLAROLJA OCH DIESEL OIL) PRATTS BENSIN

Begär alltid vid köp härav våra
kvalitéer, som hittills stå
oöverträffade

Huvudkontor i Göteborg. Ordertelefoner: 1100 & 1940.
Avdelningskontor i: Jönköping. Tel. 613 & 875.
" Karlstad. " 939 & 1026.
" Uddevalla. " 262 & 456.

Dessutom upplag å följande platser: Ärvika, Björkö, Borås, Fal-
köping, Filipstad, Grundsund, Herrljunga, Hunnebostrand,
Kil, Klädesholmen, Kristinehamn, Lidköping, Limmared,
Marstrand, Moholm, Motala, Rävlanda, Skara, Skär-
hamn, Skövde, Smögen, Strömstad, Sunne,
Säffle, Torsby, Trollhättan, Vara, Åmål,
:-: Åstol, Önnered :-:

**VESTKUSTENS PETROLEUM AKTIEBOLAG
GÖTEBORG**



ORIENTERANDE VÄGLEDNING över FLYGMODELL-UTSTÄLLNINGEN



Utställningen, som är den första i sitt slag i Göteborg, avser att så långt möjligt är giva en inblick i flygteknikens utveckling och nuvarande ståndpunkt. Om också i vårt land den regulära lufttrafiken ännu är av blygsam omfattning har dock densamma utomlands redan nu tillkämpat sig en betydelsefull plats bland övriga samfärdsmedel, varom denna utställnings olika avdelningar bära tydligt vittnesbörd.

Av den här givna framställningen framgår jämväl att man redan nu nått en driftssäkerhet inom berörda område, som är betydligt större än vad andra trafikmedel haft att uppvisa under sina första utvecklingsår.

Givet är, att en utställning som denna ej kan omfatta alla befintliga typer av luftfarkoster eller specialdetaljer av dessa, men torde densamma dock kunna giva en ganska orienterande överblick.

Av grundläggande betydelse för flygteknikens utveckling är givetvis ungdomens intresse för densamma. Ett glädjande steg i denna riktning utgör göteborgs ungdomens deltagande i utställningen.

AVDELNING I. BALLONGER OCH LUFTSKEPP.

Denna avdelning avser att visa några typer från systemets "lättare än luften" utveckling från ballonger till det mjuka och stela luftskeppet.

HANDELSTIDNINGEN

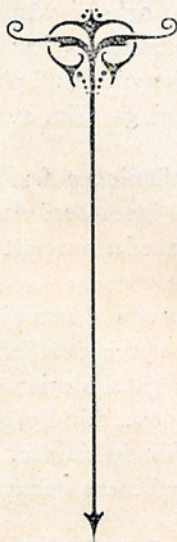


kostar för 1922 endast

Fritt hemburen i staden . Kr. 35:00

Hämtad i butik „ 30:00

Genom postverket „ 25:00



Snabb nyhetsförmedlare. Värdefullt, kulturellt innehåll.
Läses därför av en var med intresse.

1. Ballongen Svenske. Med denna ha flera långa färder gjorts, bl. a. Stockholm—Randers (Danmark). Utställare: K. S. A. K., Stockholm.

2. Ballongen Andrée, med vilken föregående sommar företogs en uppstigning i Göteborg. Utställare: K. S. A. K., Stockholm.

3. Mjukt luftskepp, förankrat vid s. k. gaffelmast (se avdelning II). Utställare: Vickers Ltd., London.

4. Nordstern, stelt luftskepp av zeppelinotyp, utfört i skala 1:30. Originalen är det första för uteslutande kommersiell lufttrafik byggda luftskepp i världen. Enligt fredsfördraget överlämnades det till Frankrike, varest det omdöptes till Méditerranée, och skall insättas i regelbunden trafik Frankrike—Algier. Längd 130 m., volym 22,500 m³, lastförmåga 11,500 kg., och utveckla de fyra motorerna tillsammans 1,040 hkr. samt giva luftfartyget en hastighet av 125 km. i timman. Fartyget medtager 30 passagerare, besättningen oräknad. Utställare: Zeppelin-Werke, Friedrichshafen.

4 a. Konstruktionsdetalj till stomme för stelt luftskepp utfört av duraluminium. Utställare: ingenjör Tord Ångström, Stockholm.

Dessutom utställas en serie fotografier visande tillverkning och montering av luftskepp m. m.

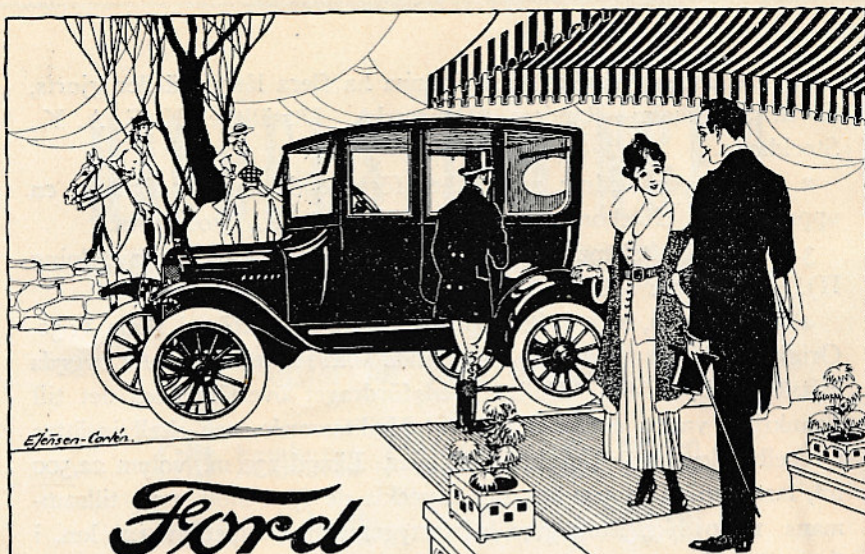
AVDELNING II.

FLYGSTATIONSANLÄGGNINGAR.

5. Modell av den planerade flyghamnen i Torslanda i skala 1:1,000. Planerna på denna flyghamn utgingo från Aeroklubben i Göteborg år 1919, då förberedande undersökningar utfördes av klubben, och år 1920 jämväl av Göteborgs Drätselkammare. Sedan innevarande års början omhänderhaves för klubbens räkning dessa utredningar av en särskild flygstationskommitté och för Göteborgs stads räkning av en stadsfullmäktigeberedning om sju personer.

Avsikten är att till utställningsåret 1923 hava Göteborgs Flyghamn färdig för att kunna mottaga den lufttrafik, som vid denna tid kommer att söka sig såväl till Jubileumsutställningen som till Internationella luftfartsutställningen och Luftfartskongressen i Göteborg. Behovet av en flyghamn här visas bland annat därigenom att från olika europeiska länder ingått förfrågningar, om möjligheter förefinnas under utställningstiden för landning.

Göteborg saknar som bekant f. n. alldeles möjlighet att mottaga civila vattenflygplan och de landningsfält, som äro belägna å Ting-



Ford
Sedan för 4 à 5 personer

Bekväm och elegant familjevagn.



I lager finnas även:

TOURING, RUNABAUT, COUPRE o. 1 tons lastvagnar.

Lämpliga betalningsvillkor! ∴ Begär offert.

N. HAMNGATAN 18.

TEL. 18024.

GÖTEBORG.

A.-B. AMERIKANSKA MOTOR IMPORTEN

KUNGL. HÖFLEVERANTÖR

Bada Cramér

Parfumeri • Tvål • Bijouteri
 Galanteri • Affär

57 Kungsgatan GÖTEBORG Rikstel. 4711

stadsvassen och Kviberg och som hittills använts, äro av en alltför provisorisk beskaffenhet. Härigenom omöjliggöres all lufttrafik i större omfattning.

Modellen är utförd å förste stadsingeniör Lilienbergs byrå under medverkan av arkitekt Karl M. Bengtson m. fl.

6. Hangar, uppförd å Tingstadsvassen. Utställare: K. S. A. K., Göteborg.

7. Tälthangar av militärtyp (Fokker). Utställare: Nederlandsche Vliegtuigenfabriek, Amsterdam.

8. Mooringmast för mjukt luftskepp (s. k. gaffelmast). Utställare: Vickers Ltd., London.

9. Mooringmast för stelt luftskepp, utfört i skala 1:50 av A.-B. Ullgren & Friman och A.-B. Svenska Carbidkontorets verkstäder i Göteborg.

Landningssvårigheterna och icke minst kostnaderna, som äro oskiljaktigt förenade med användandet av luftskeppshallar för förvaring av luftskepp, hava framtvingat konstruerandet av dessa för-töjningsmaster, vilka kommit till användning särskilt i England. Modellen är utförd i enlighet med den mast, som finnes i Croydon utanför London. Vid sådana master hava luftskepp legat förankrade flera månader under alla väderleksförhållanden med tidvis en vindhastighet av ända upp till 30 sekundmeter. Belysande för personalbesparingen vid användandet av dessa är att de betjänas av cirka 10 man, under det att vid införandet av luftskepp i hall erfordras cirka 200 man.

På denna avdelning visas vidare ritningar, planer och fotografier från ett flertal europeiska flygstationer.

Utställare: K. S. A. K., Göteborg.

AVDELNING III.

ARMÉNS FLYGVERKSTÄDER I MALMSLÄTT.

10. Övningsjagare, typ Tummeliten, *i full storlek*, tillverkad vid Kgl. Fälttelegrafkårens Flygkompanis verkstäder i Malmslätt. Maskinen är oklädd för att visa konstruktionen. Spännvidd 8 m., längd 6 m., vikt 450 kg. Motor 80 hkrs, typ "le Rhone", tillverkad av Thulinverken. Hastighet cirka 160 km. pr timma. Flygplanets konstruktörer äro kapten G. von Porat och flygingeniör H. Kjellson.

11. Flygmaskinspropeller i fyra olika tillverkningsstadier.



3

TÄVLINGAR SEGRAR

BACKTÄVLINGEN under K. A. K:s Skåneavdelning sommarfärd den 11—12 juni: snabbaste vagn och bästa backtal.

BACKTÄVLINGEN under K. A. K:s tävlan om Greve Clarence v. Rosens vandringspris den 3 juli: bästa backtal.

BACKTÄVLINGEN under K. Norsk Automobilclubs tävlan den 3 okt.: bästa backtal, 10 % bättre än någon av ca 80 medtävlare.

Begär offert från

BILAKTIEBOLAGET MERCATOR

STOCKHOLM
Ö. Hamngt. 46—48

GÖTEBORG
Kungsgatan 26

CAP

Palmery,
Mjölk,
Grädd-Krokant,
ätchoklader.

A V D E L N I N G I V .
I N T E R N A T I O N E L L A L U F T F A R T S U T S T Ä L L N I N G E N I
G Ö T E B O R G 1923.

I samband med Göteborgs Stads Jubileumsutställning 1923 anordnas under K. S. A. K:s medverkan en internationell luftfartsutställning i Göteborg. Utställningen kommer att äga rum å Exercis-heden den 14 juli till omkring den 10 augusti i för ändamålet särskilt uppförda byggnader. Denna utställnings uppgift är att göra vårt land och speciellt Göteborg, om också för en kort tid, till centrum för hela världens flygintresse och icke minst att för första gången efter världskriget samla *alla* världens nationer till fredlig tävlan på flygområdet.

Här utställas skisser och ritningar över utställningsområdet.

A V D E L N I N G V .
A N D R É E U T S T Ä L L N I N G .

Denna avdelning utgöres av nordpolsfararen S. A. Andréés efterlämnade originalmanuskript, tidningsurklipp m. m., som skänkts till K. S. A. K. i Göteborg av hans broder, kapten Ernst Andréé.

12. Modell av ballonghuset å Spetsbergen, i vilken den av Andréé för sin nordpolsfärd använda ballongen fylldes och iordningställdes före avresan år 1897.

13. Ett stycke timmer från ballonghuset, hemfört och skänkt till K. S. A. K., Stockholm, av forskningsresanden Thorild Wulff.

14. Brevduva, utsläppt under Andréés färd mot polen.

15. Boj från polarfärden.

16. Barograf, som tillhört S. A. Andréé.

17. Karameller, beställda av S. A. Andréé före färden mot nordpolen, tillverkade av Forsbergs karamellfabrik i Göteborg. En detalj i Andréés noggranna förarbeten till resan.

Diverse litteratur, fotografier o. s. v.

A V D E L N I N G V I .
F O T O G R A F I E R .

Början till Aeroklubbens luftfotografiska arkiv gjordes under senare hälften av innevarande år. Arkivet omfattar såväl in- som

Med en upplaga mer än dubbelt så stor

som någon annan daglig
morgontidning i Göteborg
och västra Sverige är den
därs ädes ojämefrligt mest
spridda morgontidningen

Göteborgs-Posten

I alla samhällsklasser läses

Göteborgs-Posten

Effektivaste annonsorgan

i Göteborg och västra Sverige
är följaktligen

Göteborgs-Posten

utländska fotografier samt personfotografier. Vid flygutställningen representeras arkivet av ett urval fotografier från Göteborg samt från städer i Norrland och södra Sverige. Av särskilt intresse äro även de fotografier, som tagits av konsul O. Thommesen vid en flygtur innevarande år från Casablanca i Marocko till Arendal i Norge, vilka fotografier av konsul T. skänkts till arkivet.

I särskild sal i andra våningen utställes en av direktör John Lithander skänkt kollektion fotografier från Aerosalongen i Paris i förra månaden.

Arkivet är slutligen även representerat av fotografier å de övriga avdelningarna.

AVDELNING VII. FLYGPLANSMODELLER.

A. Arbetsmodeller.

Dessa modeller äro utförda i bestämd skala och avse dels att användas vid tillverkningen, dels att tillsammans med fotografier giva en bild av de verkliga maskinernas utseende och konstruktion.

18. Nordstjärnan, modell av frih. Carl Cederströms Bleriot-monoplan Nordstjärnan, med vilket de första flyguppvisningarna gjordes i Sverige år 1911 och genom vilka flygningen introducerades. Modellen, som i varje detalj är en noggrann kopia i miniatyr av originalet, är tillverkad och skänkt till K. S. A. K., Göteborg, av herr O. Germundson, Göteborg.

19. S. 18, militärt spaningsplan, skala 1:20, 260 hkr. Mercedes-motor.

20. Albatross, skolplan, 120 hkr. Mercedesmotor.

Dessa båda äro tillverkade och utställda av Arméns Flygverkstäder i Malmslätt.

21. Albatross, av samma typ som ovanstående, tillverkad och utställd av teknolog Hj. Törnros, skala 1:20.

22. Thulin-flygplan, typ Morane-Saulnier. Hydroplan i skala 1:10. Utställd av tidskriften Flygning, Stockholm.

23. Thulin-flygplan, typ som föregående. Landflygplan i skala 1:10. Tillverkad av flygsnickare Johansson, Thulinverken, efter den maskin, med vilken d:r Thulin flög Paris—Köpenhamn o. s. v. Utställare: herr Erling Braathen, Göteborg.

24. Hansa-Brandenburg, militärt hydroplan, skala 1:10. 250 hkr. Benzmotor. Utställare: Svenska Aeroaktiebolaget, Stockholm.

M A L M A X

BENSINSTATION

SLUSSPLATSEN (bakom Göta Källare)

Telefon: 21060.

Telefon: 21060.

Parkeringsplats för motorfordon. — Gummi- och bilreparationer. — Försäljning av oljor, fett, trassel, fändstift m. m. Tillbehör till motorfordon. — Raybestos Bromsband och Lameller för bilar och motorcyklar.

Stationen öppen hela dygnet.

Motormekaniska Verkstaden MALMAX
Göteborg

K. ANDERSON

KUNGL. HOVJUVELERARE

ÖSTRA HAMNGAT. 41

GÖTEBORG

25. Projekterat trafikflygplan för åtta passagerare jämte bagage från Svenska Aeroaktiebolaget, Stockholm.

26—27. Junker-trafikplan med 160 hkr. Mercedesmotor. Medtager utom förare sex passagerare. Stighastighet 1,000 m. på 8 minuter. Spännvidd 14,8 m. Byggt helt och hållet av duraluminium. Ett hydroplan av denna typ användes för lufttrafiken Stockholm—Reval sommaren 1921. Utställare: A.-B. Transactor, Stockholm.

28. Dornier: Libelle, flygbåt med endera 60 hkr. 5-cyl. Siemens Schuckert-motor eller 80 hkr. 7-cyl. motor av samma fabrikat. Sportmaskin med hopfällbara vingor och total vikt fullastad c:a 700 kg.

29. Dornier: Comet, landflygplan med 185 hkr. B. M. V.-motor. Spännvidd 17 m., vikt fullastad (6 passagerare) 2,000 kg.

30. Dornier: Delphin, flygbåt med 185 hkr. B. M. V.-motor. Spännvidd 17,1 m., totalvikt (med 6 passagerare) 2,200 kg.

29—30 utställas av firman Zeppelin-Werk, Lindau, Friedrichshafen, Tyskland, och äro helt byggda av metall.

31. L. V. G. C. 6, tyskt spaningsplan med 220 hkr. Benzmotor. Skala 1:50. Utställare och tillverkare: teknolog Hj. Törnros, Göteborg.

32. Albatross, typ D. V. A., 160 hkr. Mercedesmotor. Skala 1:100. Utställare och tillverkare: samma som föregående.

33. Fokker D VII, jagare med 180 hkr. överkomprimerad B. M. W.-motor. Skala 1:50. Utställare och tillverkare: samma som föregående.

34. Phoenix, österrikisk jagare med 200—220 hkr. Hieromotor. Skala 1:30. Utställare: direktör Nils Ranft, Göteborg.

35. Fokker D. VII. I Tyskland använd jagare. Samma typ som 33. Utställare: Nederlandsche Vliegtuigenfabriek, Amsterdam.

36. Fokker F. IV, monoplan med 275 hkr. motor. Skala 1:30. Plats för sex passagerare. Utställare: samma som föregående.

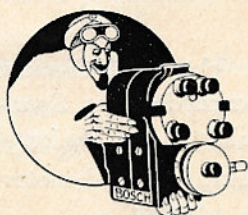
37. Fokker D. VIII, monoplan med 180 hkr. B. M. W. överkomprimerad motor. Skala 1:30. Utställare: samma som föregående.

38. Fokker D. r. 1, jagare, triplan, med 110 hkr. roterande Oberurselmotor. Utställare: samma som föregående.

39. Vattenflygmaskin, biplan, beräknat och konstruerat av herr Dan. Svensson, Marstrand. Beräknad motorstyrka 280 hkr. Plats för 8 passagerare.

ORIGINAL

Bosch- *Stuttgart*



TÄNDAPPARATER - TÄNDSTIFT
ELEKTRISKA BELYSNINGAR
för automobiler, motorcyklar och
motorbåtar.

TRYCKSMÖRJAPPARATER
ELEKTRISKA SIGNALHORN

Utställning & lager:

E. L. FOGHT
KUNGSGATAN 9 A
GÖTEBORG

GENERAL-



AGENT

f. d. Ingenjörsfirma Fritz Egnells Boschavd.

Varuhuset

Grand Bazar

49 Kungsgatan 49



Många nyöppnade avdelningar

HALLBERGS

KUNGL. HOFLEVERANTÖR

GULD - SILVER
OCH NYSILVER

STÖRSTA URVAL BILLIGA PRISER

ROLF ERIKSON

TELEFON:
153 28

GÖTEBORG 3

TELEGR.-ADR.:
"CARBURATOR"

REPRESENTANT FÖR
FÖRENADE BILAKTIEBOLAGET I MALMÖ

Levererar från lager:

Personautomobiler: N. A. G., MARMON, DORT.

Lastbilar: FEDERAL, N. A. G.

G. M. C.

Ombud för

GRÉGOIRE, franska kvalitetsbilar

Generalagent för

DELAGE, franska lyxbilar



59. Fredrik Forsberg, Göteborg.
60. Erik Skoglund, Göteborg, 19 år.
61. Karl Hultin, Göteborg, 30 år.
62. Ture Örtenblad, Göteborg, 21 år.
63. Ture Lundgren, Hagen, Nya Varvet, 22 år.
64. R. Majgren, Göteborg, 22 år.
65. Ossian Edström, Göteborg, 14 år.
66. Erik Warlin, Göteborg, 14 år.
67. Karl Gustaf Tillman, Göteborg, 11 år.

D. *Delar.*

68. Modell av Gnômemotor, tillverkad och utställd av H. A. Christensen, Göteborg.
69. Diverse delar till flygplansmodeller från Saran, Berlin, och Möbius, Hanau.

AVDELNING VIII.

LUFFTRAFIK.

För att åskådliggöra lufttrafikens utveckling och nuvarande ståndpunkt har här sammanförts olika serier statistiska uppgifter från Sverige och utlandet, som för överskådlighetens skull mestadels framställts i form av grafiska tabeller.

A. *Svensk lufttrafik.*

70. Kungliga Vattenfallsstyrelsens luftlinje Porjus—Suorva, världens nordligaste luftlinje.
71. Svenska Lufttrafikaktiebolagets verksamhet åren 1919—1921, varibland routerna Malmö—Warnemünde och Stockholm—Reval.

B. *Utländsk lufttrafik.*

Denna avdelning är belägen å läktaren över ingången och omfattar:

72. *Luftlinjen London—Paris.* Antalet verkställda flygningar samt befordrade passagerare, gods och post.
73. *Luftlinjen Berlin—Leipzig.* D:o, d:o.
74. *Luftlinjen Augsburg—Leipzig.* D:o, d:o.
75. *Franska luftlinjer.* Diverse uppgifter.
76. *Förenta Staterna.* D:o, d:o.

Ovanstående tabeller äro utförda speciellt för utställningen av arkitekt Otto Schulz efter tillgängliga källor; de franska efter på Aerosalon i Paris i november av Service de la Navigation Aérienne exponerat material.

Separata utställningar

anordnas av:

77. *A.-B. Svenska Carbidkontoret, Göteborg.* Acetylcenral för flygmaskinsverkstäder, levererad bl. a. till Arméns Flygverkstäder, Malmslätt, Thulins Aeroplanfabrik, Landskrona, och Nordiska Aviatikaktiebolaget, Stockholm.

78. *Varuhuset Vollmers-Meeths, Göteborg.* Flyg- och bildräkter m. m.

79. *A.-B. Vulcanverken, Göteborg.* Explosionsskydd Antex, gnist-indikator, tysk flygmaskinsmotor och elektriska kaminer för hangarer.

80. *Göteborgs Flygskola*, vilken sedan oktober 1921 å K. S. A. K:s flygfält å Tingstadsvassen bedrivit flygverksamhet, utställer en samling fotografier, åskådliggörande dess verksamhet, vilken omfattar flygundervisning samt passagerare- och reklamflygningar. Skolan disponerar tre flygplan, medelst vilka flygningar företagas efter upp-görelse å tel. 10862. Anmälningar mottagas även vid Skolans monter å utställningen.

Från Naturhistoriska Riksmuseet, Stockholm, Göteborgs Museum, Göteborg, och Tidskriften Flygning, Stockholm, ha diverse föremål ställts till utställningens förfogande.

Dekoreringen av utställningslokalerna har åstadkommits genom gåvor från A.-B. Svenska Kullagerfabriken, direktör Nils Ranft, Varuhuset Vollmers-Meeths, A.-B. P. Em. Lithander & C:o och Göteborgs Trädgårdsförening.

Flygintresserade fotografer, amatörer och yrkesmän.

Aeroklubben i Göteborg har upprättat ett luftfotografiskt arkiv för Göteborg och västra Sverige, vartill alla bidrag äro välkomna. Har Ni lust och tillfälle, så sänd oss tvenne kopior av varje fotografi, som berör flygning i eller omkring Göteborg, helst försedda med kortfattad beskrivning samt datum och Edert namn. Redan nu har ett sådant arkiv sitt stora intresse, en gång i tiden kommer det att få historiskt värde.

Aeroklubbens Sekretariat, Hotell Savoy, Göteborg.

FÖRSÄKRINGS-AKTIEBOLAGET

FYLGIA

MEDDELAR

LUFTFÄRDFÖRSÄKRINGAR

AV ALLA SLAG



DESSUTOM

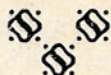
AUTOMOBIL-, MOTORCYKEL-,

SKADESTÅNDS-, RESGODS-,

SMYCKE-

m. fl.

FÖRSÄKRINGAR



AVDELNINGSKONTOR I GÖTEBORG

SÖDRA HAMNGATAN 33

TELEFONER 10865, 6958, 10852

Prisnämndens protokoll

för prisbedömning av de i Avd. VII C upptagna tävlingsmodellerna m. m.

Vid prisbedömningen har hänsyn tagits till följande:

1. Modellens utförande ur rent hantverksmässig synpunkt (betygsskala 0—10).
2. Modellens typ (betygsskala 1—3).
3. Modellbyggarens ålder och övriga kvalifikationer (betygsskala 1—3).

Med hänsyn härtill har protokollet fått följande utseende:

Tävlandes namn:	Points	Pris
Robert Majgren	14	1:sta pris
Ture Lundgren	13,5	2:dra »
Ture Örtenblad	13	3:dje »
Eric Norlin	12,75	4:de »
Erik Skoglund.....	12,5	5:te »

Dessutom hava följande av prisnämnden tillerkänts *hedersomnämmande*:

Herr Dan Svensson. För synnerligen välgjord konstr.-modell (ej flygande).

Herr Hj. Törnros. För synnerligen välgjorda konstr.-modeller (ej flygande).

Herr J. Holmgren. För välgjord flygande modell.

Herr A. Söderqvist. För väl utförd konstr.-modell.

Stud. Gust. Tillman. För ett med hänsyn till modellbyggarens ålder gott arbete.

SVANTE LINDSTRÖM.

KARL M. BENGTSSON.

STEN ÅSBRINK.

K. I. SCHÖNANDER.

DAN EGGERTZ.

OPTIKER



OPTIKER

50 A ÖSTRA HAMNGATAN 50 A
(COSMORAMA - BRÄUTIGAM)

HÖJDMÄTARE BAROMETRAR
TERMOMETRAR

HYGROMETRAR KIKARE
SKYDDSGLASÖGON

Tillbehör till

Flygmaskinsmodeller

såsom

*Propellrar, Hjul, Rör, Gum-
misnören, Rotting, Bambu,*
inväntas i dagarna och försäljas
— — — — i vår — — — —

Järn-, Sport- & Ammunitionsaffär

A.-B. A. Th. NYBERG

Eskilstunasmidan

KUNGSGATAN 44

TEL. 1588, 11998



Kungl.
Svenska Aeroklubben
i Göteborg

Telegramadress: AERO.

Telefoner: 6291, 6292, 6293.

Sekretariat och klubblokaler:
HOTELL SAVOY, GÖTEBORG

Expedition juni—augusti: tisd. & fred. kl. 2—4.

Sekreteraren träffas dagl. kl. 9—2 pr telef. 1276.

NY TID

är en av stadens största och
intessantaste tidningar.

Fördelaktigt annonsorgan.

PRENUMERERA

ANNONSERA

Telefoner:

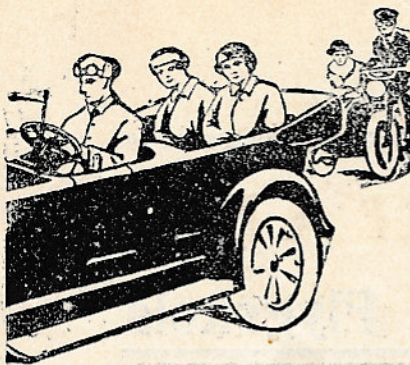
32 93, 175 76, 109 45, 146 51, 29 76.

301 11A

8 116 117 118 119 120 121 122 123 124 125 126 127 128 129 130 131 132 133 134 135 136 137 138 139 140 141 142 143 144 145 146 147 148 149 150 151 152 153 154 155 156 157 158 159 160 161 162 163 164 165 166 167 168 169 170 171 172 173 174 175 176 177 178 179 180 181 182 183 184 185 186 187 188 189 190 191 192 193 194 195 196 197 198 199 200 201 202 203 204 205 206 207 208 209 210 211 212 213 214 215 216 217 218 219 220 221 222 223 224 225 226 227 228 229 230 231 232 233 234 235 236 237 238 239 240 241 242 243 244 245 246 247 248 249 250 251 252 253 254 255 256 257 258 259 260 261 262 263 264 265 266 267 268 269 270 271 272 273 274 275 276 277 278 279 280 281 282 283 284 285 286 287 288 289 290 291 292 293 294 295 296 297 298 299 300 301 302 303 304 305 306 307 308 309 310 311 312 313 314 315 316 317 318 319 320 321 322 323 324 325 326 327 328 329 330 331 332 333 334 335 336 337 338 339 340 341 342 343 344 345 346 347 348 349 350 351 352 353 354 355 356 357 358 359 360 361 362 363 364 365 366 367 368 369 370 371 372 373 374 375 376 377 378 379 380 381 382 383 384 385 386 387 388 389 390 391 392 393 394 395 396 397 398 399 400 401 402 403 404 405 406 407 408 409 410 411 412 413 414 415 416 417 418 419 420 421 422 423 424 425 426 427 428 429 430 431 432 433 434 435 436 437 438 439 440 441 442 443 444 445 446 447 448 449 450 451 452 453 454 455 456 457 458 459 460 461 462 463 464 465 466 467 468 469 470 471 472 473 474 475 476 477 478 479 480 481 482 483 484 485 486 487 488 489 490 491 492 493 494 495 496 497 498 499 500 501 502 503 504 505 506 507 508 509 510 511 512 513 514 515 516 517 518 519 520 521 522 523 524 525 526 527 528 529 530 531 532 533 534 535 536 537 538 539 540 541 542 543 544 545 546 547 548 549 550 551 552 553 554 555 556 557 558 559 560 561 562 563 564 565 566 567 568 569 570 571 572 573 574 575 576 577 578 579 580 581 582 583 584 585 586 587 588 589 590 591 592 593 594 595 596 597 598 599 600 601 602 603 604 605 606 607 608 609 610 611 612 613 614 615 616 617 618 619 620 621 622 623 624 625 626 627 628 629 630 631 632 633 634 635 636 637 638 639 640 641 642 643 644 645 646 647 648 649 650 651 652 653 654 655 656 657 658 659 660 661 662 663 664 665 666 667 668 669 670 671 672 673 674 675 676 677 678 679 680 681 682 683 684 685 686 687 688 689 690 691 692 693 694 695 696 697 698 699 700 701 702 703 704 705 706 707 708 709 710 711 712 713 714 715 716 717 718 719 720 721 722 723 724 725 726 727 728 729 730 731 732 733 734 735 736 737 738 739 740 741 742 743 744 745 746 747 748 749 750 751 752 753 754 755 756 757 758 759 760 761 762 763 764 765 766 767 768 769 770 771 772 773 774 775 776 777 778 779 780 781 782 783 784 785 786 787 788 789 790 791 792 793 794 795 796 797 798 799 800 801 802 803 804 805 806 807 808 809 810 811 812 813 814 815 816 817 818 819 820 821 822 823 824 825 826 827 828 829 830 831 832 833 834 835 836 837 838 839 840 841 842 843 844 845 846 847 848 849 850 851 852 853 854 855 856 857 858 859 860 861 862 863 864 865 866 867 868 869 870 871 872 873 874 875 876 877 878 879 880 881 882 883 884 885 886 887 888 889 890 891 892 893 894 895 896 897 898 899 900 901 902 903 904 905 906 907 908 909 910 911 912 913 914 915 916 917 918 919 920 921 922 923 924 925 926 927 928 929 930 931 932 933 934 935 936 937 938 939 940 941 942 943 944 945 946 947 948 949 950 951 952 953 954 955 956 957 958 959 960 961 962 963 964 965 966 967 968 969 970 971 972 973 974 975 976 977 978 979 980 981 982 983 984 985 986 987 988 989 990 991 992 993 994 995 996 997 998 999 1000

Göteborgs Flygskola

Göteborgs Flygskola, vilken sedan oktober 1921 å K. S. A. K:s flygfält å Tingstadsvassen bedrivit flygverksamhet utställer en samling fotografier, åskådliggörande dess verksamhet vilken omfattar flygundervisning samt passagerare- och reklamflygningar. Skolan disponerar tre flygplan, medelst vilka flygningar företagas efter uppgörelse å tel. 10862. Anmälningar mottagas även vid Skolans monter å utställningen.



Allt för

Bil- & Motorsport

köpes fördelaktigast hos

STRÖMS

Torggatan 22—24, Göteborg



APOLLO-TVÅLEN

till ett
pris av **50** ö r e trotsar all
pr stång konkurrens

och finnes till salu hos de flesta Speceri-, Färg- & Kemikaliehandlare

Fabrikanter A.=Bol. Eneroth & C:o



FLYG- BIOGRAFEN

i UTSTÄLLNINGEN

anordnar

varje eftermiddag kl. 7 och 7,30

FÖRESTÄLLNINGAR

med program omfattande de två

senaste årens svenska flygningar,

åtskilliga internationella

flygningar m. m., m. m.



ENTRÉE: 50 öre för vuxna, 25 öre för barn.



SVETSNING

av alla motordrivna farkoster för

LUFT ∞ VATTEN ∞ LAND

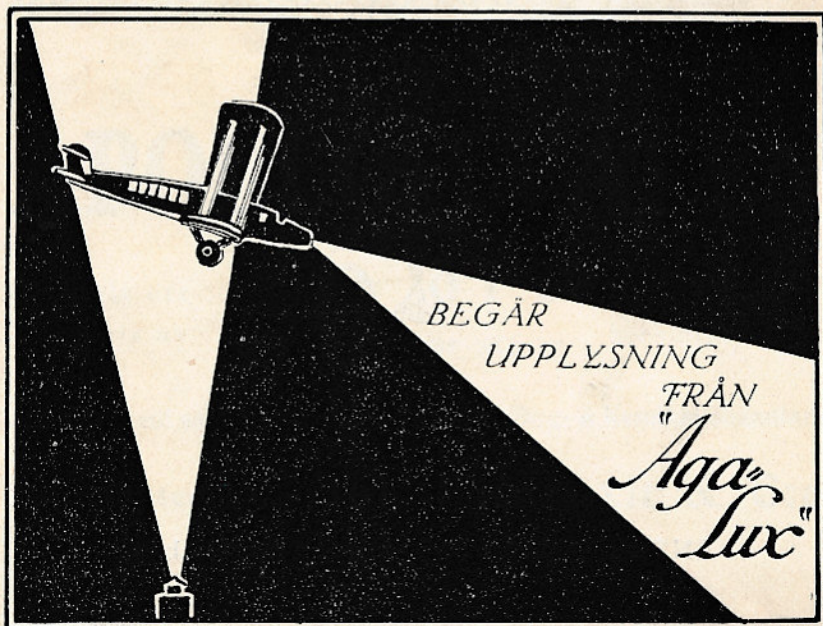
Utföres av:

CARBIDKONTORET

Stenbocksgatan 15.

GÖTEBORG

Tel. 9247 & 9385.



KUNGL. SVENSKA AEROKLUBBEN I GÖTEBORG

anordnar

MÅNDAGEN DEN 12 DEC. 1921 KL. 9 E. M.
I ANLEDNING AV FLYGUTSTÄLLNINGENS
ÖPPNANDE

FLYGBAL

i GRAND HOTELLS FESTVÅNING

ENTRÉE:

Herre Kr. 12:— . Dam Kr. 10:—, inkl. supé

ASTI SPELAR ULTRA-NYA MELODIER

AEROKLUBBENS FLYGLOTTERI

VINSTER:

Rundflygning kring Göteborgstrakten, Göteborg — Marstrand — Ökerö — Styrso — Billdal — Särö — Kungsbacka — Älfåker — Hindås — Lerum — Jonsred — Partille — Sävedalen — Gbg.
Vägsträcka c:a 10 mil, tid c:a 1¹/₂—2 tim.
Kvällsflygningar över Göteborg.

Dagflygningar, längre och kortare.

Diverse flygmodeller, flygböcker, inramade lufffotografier samt presentkort m. m.

200 vinster till ett värde av över 2000:— Kr.

LOTTPRIS 2:—

Lotter säljas i Flygutställningens sekretariat och bokstånd.

DEN BEKVÄMASTE KAMERAN

är säkert

VÄST-FICK
KODAK

—
Aldrig i vägen

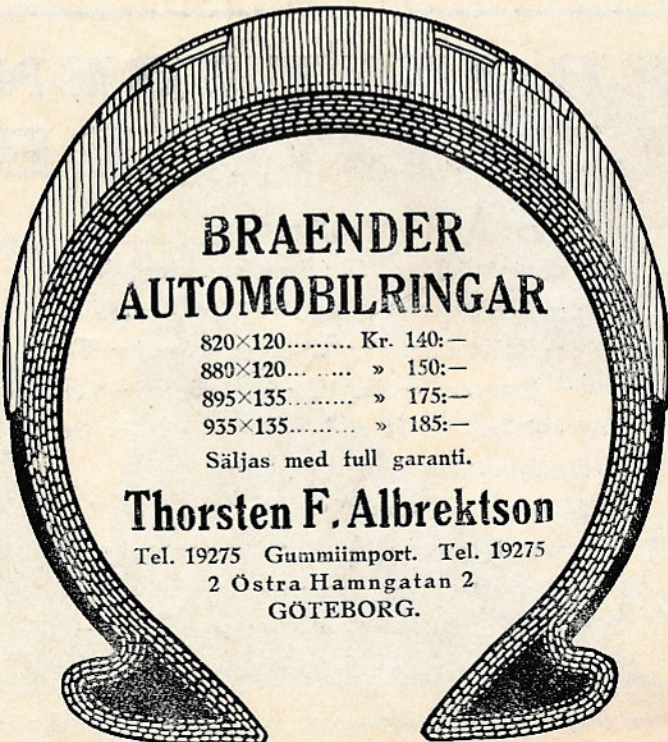
—
Giver de bästa
bilder



HASSELBLADS FOTOGRAFISKA A.-B.

41 ÖSTRA HAMNGATAN :: GÖTEBORG

KODAKS GENERALAGENT FÖR SVERIGE



BRAENDER AUTOMOBILRINGAR

820×120..... Kr. 140:—

880×120..... » 150:—

895×135..... » 175:—

935×135..... » 185:—

Säljas med full garanti.

Thorsten F. Albrektson

Tel. 19275 Gummiimport. Tel. 19275

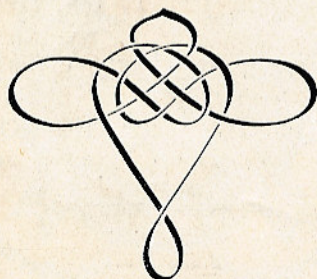
2 Östra Hamngatan 2

GÖTEBORG.

VAR FJORTONDE DAG
FINNER NI
PÅ

GÖTEBORGS MORGONPOSTS MOTORSIDA

ALLT NYTT INOM
AUTOMOBILISM,
FLYGNING,
MOTORCYKEL
OCH MOTOR-
BÅTSPORT.





SHELL BENZIN

GER DRIFTSÄKER GÄNG

SVENSK-ENGELSKA MINERALOLJE AKTIEBOLAGET

Shell Benzin är främsta märket och finnes att tillgå över hela landet.

Shell Benzinen användes av Göteborgs Flygskola.

Förteckning över nederlag och distributörer sändes på begäran från kontoret, Göteborg.

RIKSTELEFONER:

7617 - 7202 - 7170 - 7618 - 1042 - 14713
